

Referenser / References

Scalae – stark partner inom medicinteknik

En viktig milstolpe är nådd i Scalae's historia, då mer än 50% av vår omsättning består av medicintekniska projekt. En strategi vi målinriktat arbetat och arbetar för är att vara "den självklara produktutvecklingspartnern inom medicinteknik" något som vi på kort sikt lyckats uppnå och kvalitetssäkrat. Alla Scalae's tjänsteutbud är certifierade inom ramen för ISO 13485 och är paketerade under begreppet: **Marknadsinriktad teknikutveckling™**

Scalae - a strong partner within medical technology

An important milestone has been reached in Scalae's history, since more than 50 % of our turnover consist of medical technology projects. A strategy which we have worked goal-oriented towards and are still working towards becoming "the natural product development partner within medical technology" something which we have succeeded in achieving and quality-assured in a short period of time. All Scalae's range of services are certified within the ISO 13485 frame and are packaged under the term: **Market oriented product development™**



Safety Knee

Scalae har på uppdrag av Camp Scandinavia utfört en förstudie på nästa generations säkerhetsskydd för knä. Uppdraget innefattade finmekaniska lösningar, idégenerering kring hur man löser problematiken med säkerhet för patienten, intelligensen i knäleden samt framtida produktionsmöjligheter.

Safety Knee

Scalae has, on assignment from Camp Scandinavia, carried out a feasibility study for the next generation of safety protectors for knees. The assignment included mechanical solutions, idea generation for how to solve safety problematics for the patient, knee joint intelligence, as well as future possibilities in production.

www.campscandinavia.se



CAMP[®]
 SCANDINAVIA

Referenser / References

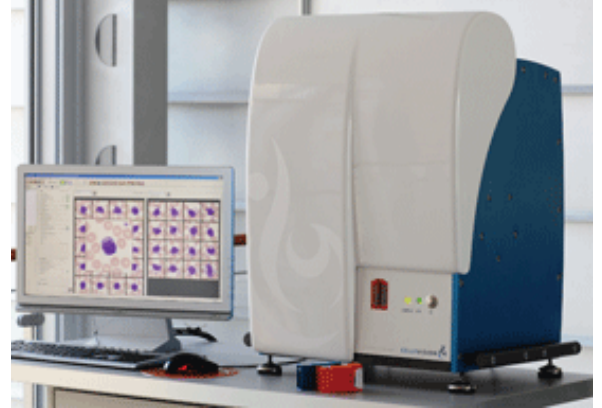
Mikroskopiskt blodanalysinstrument

Scalae har i samverkan med Cellavision bistått med kunskap inom produktionsteknik, erfarenhet inom kostnadsoptimering samt konstruktionsgranskning av deras nya generation av blodanalysinstrument. I uppdraget ingick även byggnation av nollserie samt förserie.

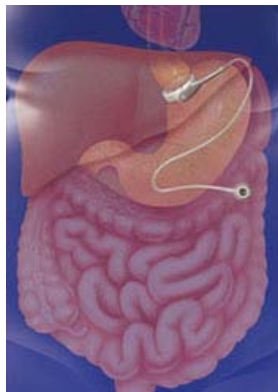
Instrument for microscopic blood analyses

Scalae has, in collaboration with Cellavision, assisted with knowledge within production technology, experience within cost optimisation and a review of construction for their new generation of blood analyses instruments. Included in the assignment was also the building of a zero-series as well as a pre-series.

www.cellavision.com



CELLAVISION 



Adjustable Gastric Banding System

I samarbete med den Schweiziska delen av företaget Allergan utvecklar vi på Scalae styrenheten för deras justerbara "Gastric Banding System". I uppdraget ingår mekanikutveckling, design, PCB-utveckling samt industrialisering för stor volymstillverkning. Scalae ansvarar för att projektet drivs och styrs i enlighet med ISO 13485 samt QSR.

Adjustable Gastric Banding System

In collaboration with the Swiss part of the Allergan company, we are developing a control device here at Scalae for their adjustable "Gastric Banding System". Included in the assignment are mechanical development, design, PCB-development as well as industrialisation for large-volume manufacturing. Scalae is responsible for the project being run and controlled in accordance with ISO 13485 and QSR.

www.allergan.com



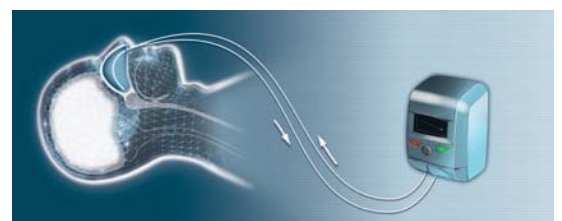
Intranasal Cooling System

Scalae genomför ett konstruktions- och designuppdrag för QuickCools räkning. Uppdraget innefattar mekanisk konstruktion, byggnation av nollserie, materialhantering samt produktionsförberedelser. Uppdraget utförs i enlighet med ISO 13485.

Intranasal Cooling System

Scalae is carrying out a construction and design assignment for QuickCool. The assignment includes mechanical construction, building a zero-series, handling of material as well as preparations for production. The assignment is carried out in accordance with ISO 13485.

www.quickcool.se



 QUICKCOOL